



УПРАВЛЕНИЕ ФЕДЕРАЛЬНОЙ СЛУЖБЫ
ГОСУДАРСТВЕННОЙ СТАТИСТИКИ
ПО СВЕРДЛОВСКОЙ ОБЛАСТИ
И КУРГАНСКОЙ ОБЛАСТИ

СОЦИАЛЬНО-ЭКОНОМИЧЕСКОЕ ПОЛОЖЕНИЕ

Курганской области в январе – июле 2024 года

05.09.2024

СОДЕРЖАНИЕ

Индекс промышленного производства	3
Жилищное строительство	4
Сельское хозяйство	5
Автомобильный транспорт	6
Рынки товаров и услуг	7
Индексы цен и тарифов	8
Финансовые результаты деятельности организаций	9
Заработная плата работников организаций	10
Занятость и безработица	11
Демографическая ситуация	12

ИНДЕКС ПРОМЫШЛЕННОГО ПРОИЗВОДСТВА

январь – июль 2024 г. к январю – июлю 2023 г., в %

СВЕРДЛОВСКСТАТ

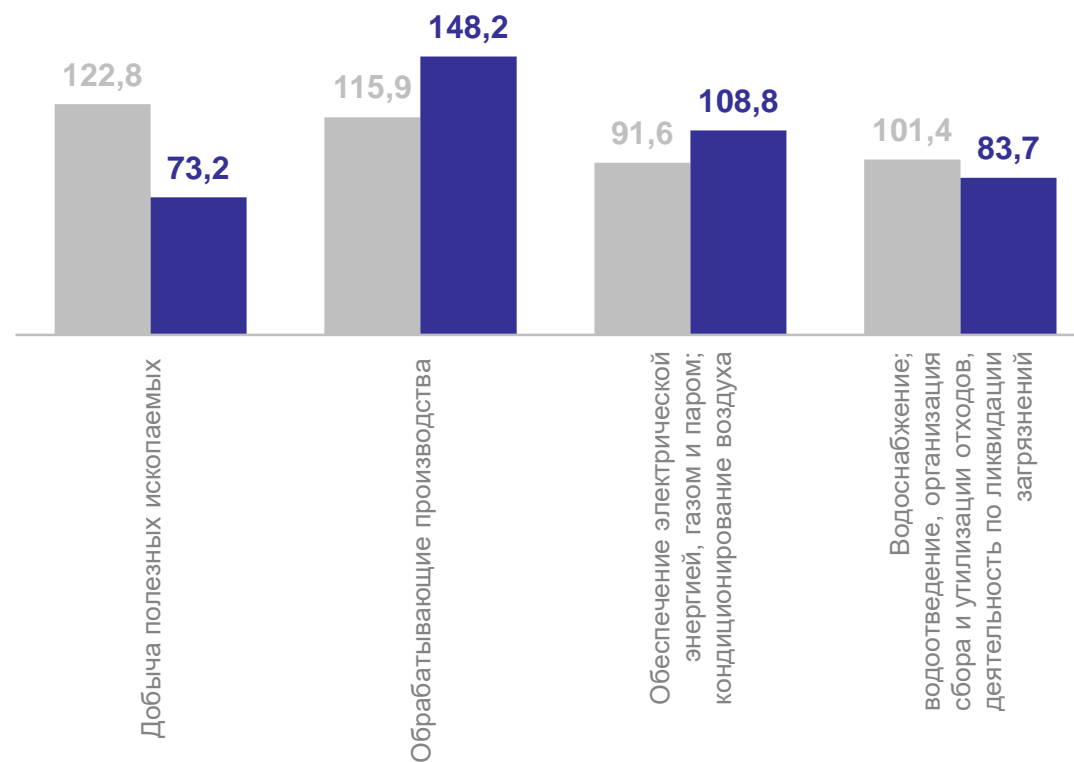
ИПП **137,0**

Добыча полезных ископаемых **73,2**

Обрабатывающие производства **148,2**

Обеспечение электрической энергией, газом и паром; кондиционирование воздуха **108,8**

Водоснабжение; водоотведение, организация сбора и утилизации отходов, деятельность по ликвидации загрязнений **83,7**



● Январь – июль 2023 г. в % к январю – июлю 2022 г.

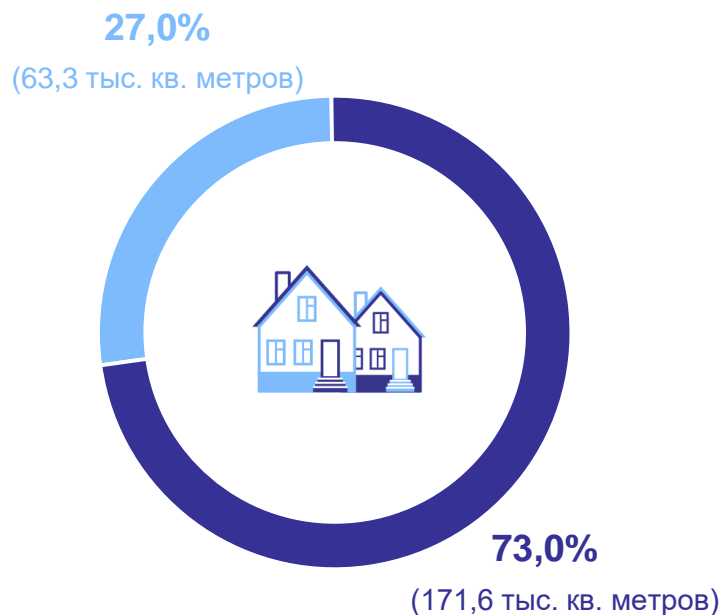
● Январь – июль 2024 г. в % к январю – июлю 2023 г.

ЖИЛИЩНОЕ СТРОИТЕЛЬСТВО

январь – июль 2024 г.

СВЕРДЛОВСКСТАТ

Ввод в действие жилых домов,
тыс. кв. метров общей площади жилых помещений



- Ввод в действие жилых домов индивидуальными застройщиками
- Ввод в действие жилых домов организациями (юридическими лицами)

всего

234,9

из него

32,8

жилые дома, построенные населением на земельных участках, предназначенных для ведения садоводства

Построено квартир

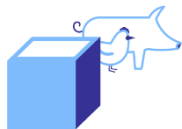
всего

2 590

из них

445

квартир в жилых домах, построенных населением на земельных участках для ведения садоводства



Производство основных видов продукции животноводства

	январь – июль 2024 г.	в % к январю – июлю 2023 г.
Скот и птица на убой (в живом весе)	23,6 тыс. тонн	101,2
Молоко	106,2 тыс. тонн	97,2
Яйца	55,2 млн штук	101,9



Поголовье скота и птицы

	на конец июля 2024 г.	в % к июлю 2023 г.
Крупный рогатый скот	126,3 тыс. голов	101,2
Свиньи	79,7 тыс. голов	103,1
Птица	1,7 млн голов	110,9

АВТОМОБИЛЬНЫЙ ТРАНСПОРТ

январь – июль 2024 г.

СВЕРДЛОВСКСТАТ

	млн т.км	в % к январю – июлю 2023 г.
Грузооборот автомобильного транспорта*	198,5	97,1

	млн пасс.км	в % к январю – июлю 2023 г.
Пассажиροоборот**	230,4	125,3

	млн тонн	в % к январю – июлю 2023 г.
Перевезено грузов*	1,7	87,9

	млн	в % к январю – июлю 2023 г.
Перевезено пассажиров**	21,5	114,3

*Без субъектов малого предпринимательства и организаций, средняя численность работников которых не превышает 15 человек.

**С учётом субъектов малого предпринимательства, осуществляющих регулярные перевозки пассажиров автобусами на коммерческой основе.

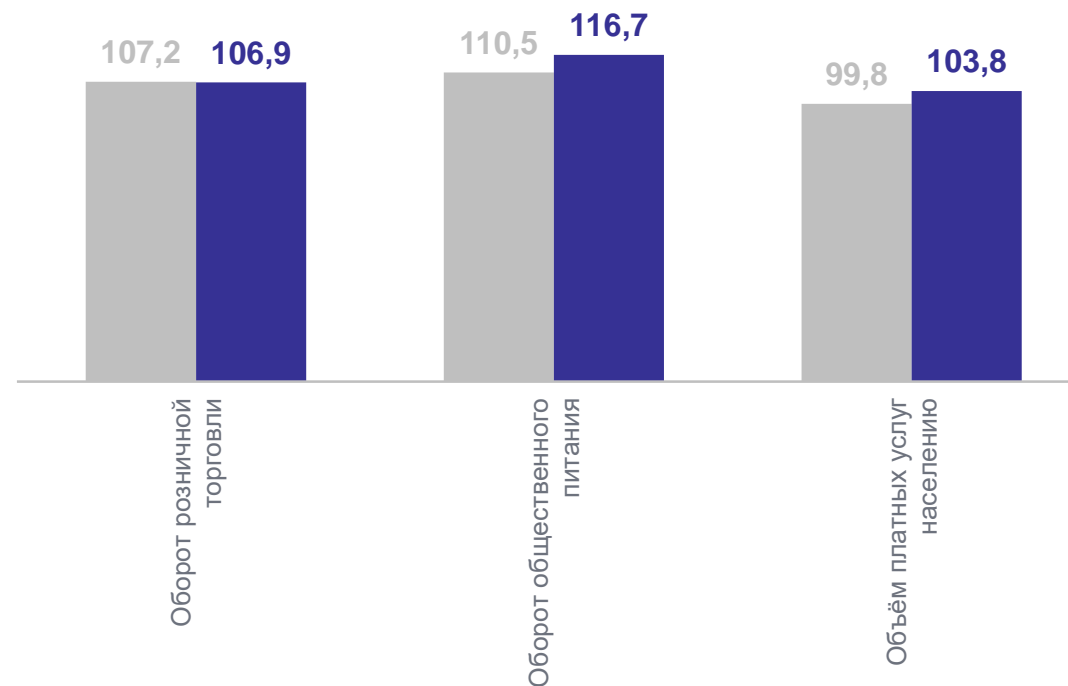
РЫНКИ ТОВАРОВ И УСЛУГ

январь – июль 2024 г.

СВЕРДЛОВСКСТАТ

	млрд рублей
Оборот розничной торговли	106,8
Пищевые продукты, включая напитки, и табачные изделия	51,9
Непродовольственные товары	54,9
Оборот общественного питания	3,9
Объём платных услуг населению	23,7

Индекс физического объёма, в %



● Январь – июль 2023 г. в % к январю – июлю 2022 г.

● Январь – июль 2024 г. в % к январю – июлю 2023 г.

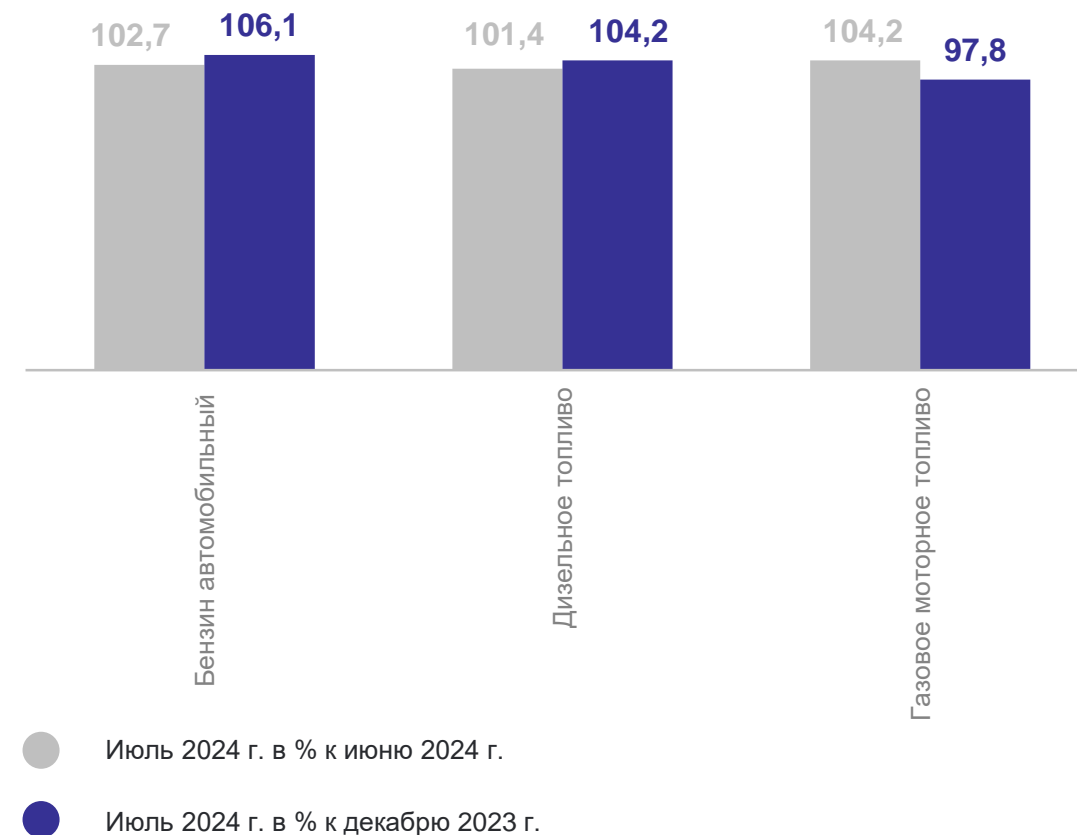
ИНДЕКСЫ ЦЕН И ТАРИФОВ

июль 2024 г.

СВЕРДЛОВСКСТАТ

	в % к июню 2024 г.	в % к декабрю 2023 г.
Индекс потребительских цен	101,1	103,8
Индекс цен производителей промышленных товаров*	100,6	106,9
Индекс цен производителей сельскохозяйственной продукции	99,2	96,3
Сводный индекс цен на продукцию (затраты, услуги) инвестиционного назначения	100,2	103,6
Индекс тарифов на грузовые перевозки	100,0	115,7

Изменение потребительских цен
на топливо моторное, в %



*На товары, предназначенные для реализации на внутреннем рынке.

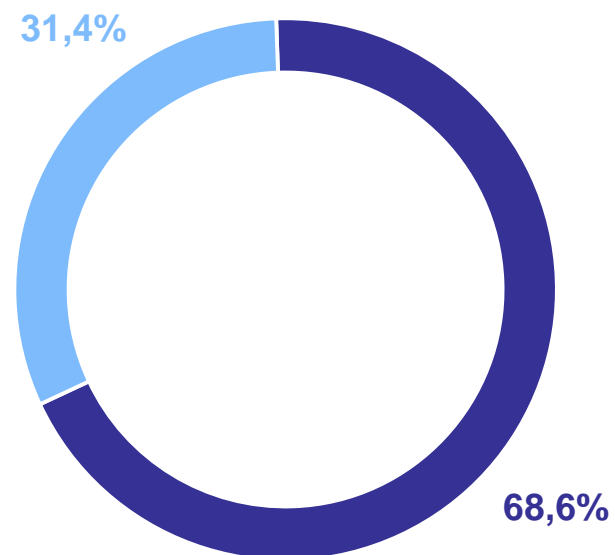
ФИНАНСОВЫЕ РЕЗУЛЬТАТЫ ДЕЯТЕЛЬНОСТИ ОРГАНИЗАЦИЙ*

январь – июнь 2024 г.

СВЕРДЛОВСКСТАТ

	млрд рублей	в % к январю – июню 2023 г.
Сальдированный финансовый результат (прибыль минус убыток)	20,1	142,5
Прибыль	22,4	149,8
Убыток	2,4	266,1

Распределение прибыльных и убыточных организаций



- Доля прибыльных организаций в общем числе организаций
- Доля убыточных организаций в общем числе организаций

*Без субъектов малого предпринимательства, кредитных организаций, государственных (муниципальных) учреждений, некредитных финансовых организаций.

ЗАРАБОТНАЯ ПЛАТА РАБОТНИКОВ ОРГАНИЗАЦИЙ

январь – июнь 2024 г.

СВЕРДЛОВСКСТАТ

Наибольшее отклонение среднемесячной заработной платы работников отдельных видов экономической деятельности от её среднеобластного уровня за июнь 2024 г., рублей

Среднемесячная
номинальная начисленная
зарплата
работников организаций,
рублей

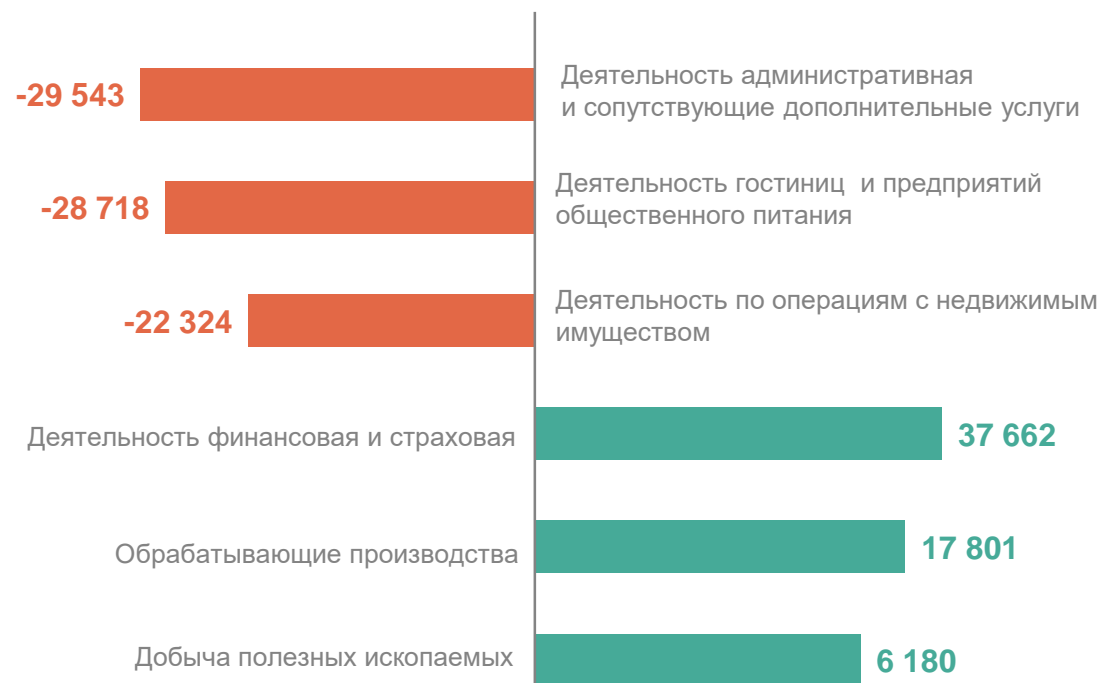
59 497

В % к январю – июню 2023 г.

126,4

Реальная заработная плата,
в % к январю – июню 2023 г.

117,1



ЗАНЯТОСТЬ И БЕЗРАБОТИЦА*

апрель – июнь 2024 г.

СВЕРДЛОВСКСТАТ

	тыс. человек	в % к апрелю – июню 2023 г.
Численность рабочей силы	355,8	100,5
Численность занятых	344,9	102,4
Численность безработных	10,8	62,8

Уровень занятости



55,6%

Уровень безработицы



3,0%

*По итогам выборочного обследования рабочей силы в среднем за 3 месяца в возрасте 15 лет и старше.

ДЕМОГРАФИЧЕСКАЯ СИТУАЦИЯ

январь – июнь 2024 г.

СВЕРДЛОВСКСТАТ

	человек	на 1000 человек населения
Число зарегистрированных родившихся	2 761	7,4
Число зарегистрированных умерших	6 610	17,7
Естественный прирост, убыль (-)	-3 849	-10,3
Число зарегистрированных браков	1 801	4,8
Число зарегистрированных разводов	1 753	4,7

Миграция населения, человек

Прибывшие



10 311

Выбывшие



11 289